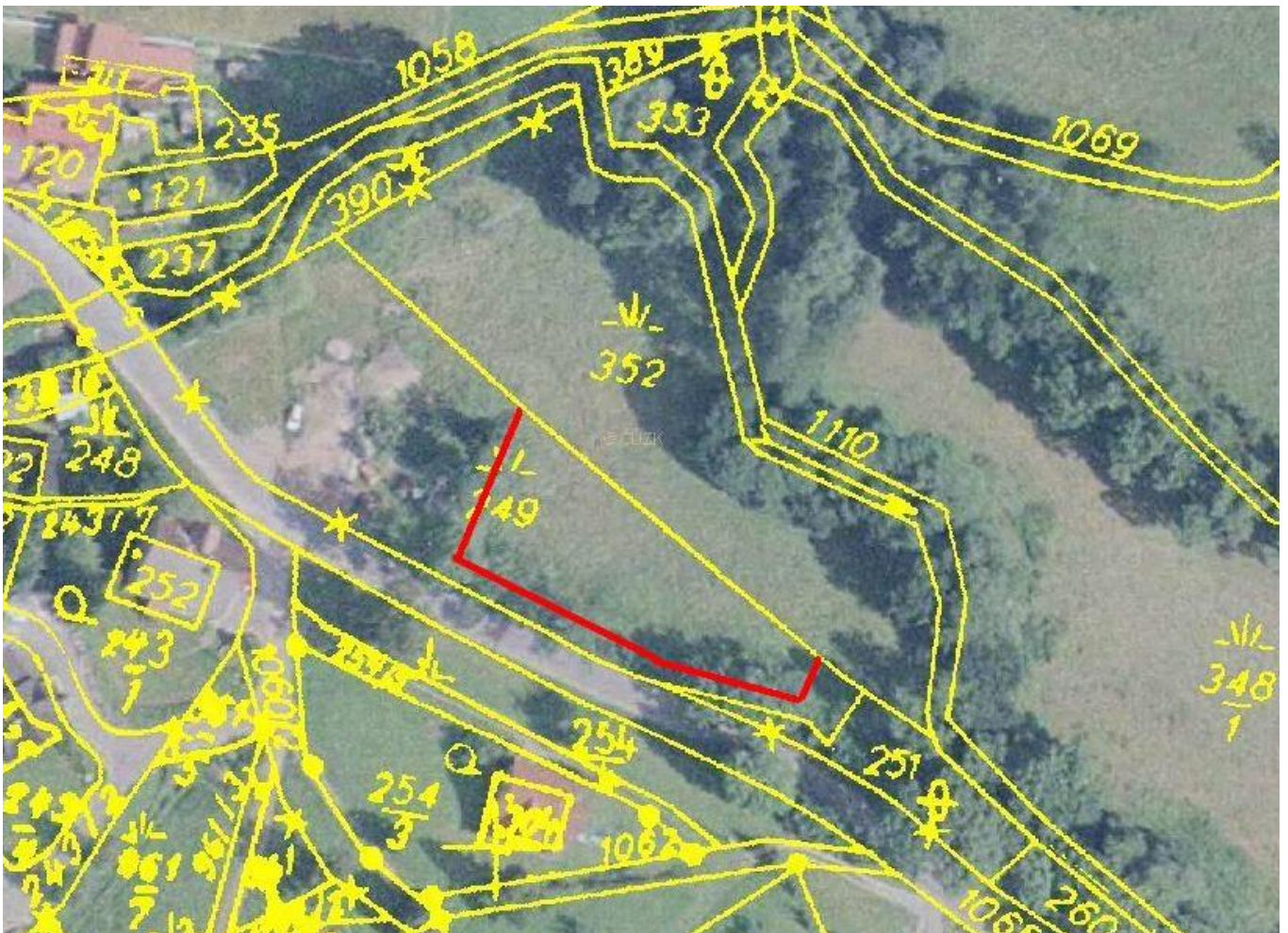


N Á J E M P O Z E M K Ů

Město Stárkov, podle § 39 odstavce 1 zákona č. 128/2000 Sb., o obcích, zveřejňuje svůj záměr, projednat na základě žádosti případný pacht pozemků:

POZEMKOVOU PARCELU	č. 352
CELKOVÁ VÝMĚRA	3719 m ²
ČÁSTI POZEMKOVÉ PARCELY	č. 249
CELKOVÁ VÝMĚRA	3550 m ²
<u>DRUH POZEMKU</u>	<u>TRVALÝ TRAVNÍ POROST</u>
ČÁST O VÝMĚŘE	cca 1300 m ²
KATASTRÁLNÍ ÚZEMÍ	STÁRKOV
LOKALIZACE PODLE MÍSTNÍHO NÁZVU	NAPROTI ZDRAVOTNÍMU STŘEDISKUÍ

LOKALIZACE PODLE MAPY KATASTRU NEMOVITOSTÍ



ZVEŘEJNĚNO NA ÚŘEDNÍ DESCE
MĚSTA STÁRKOVA
11. 02. 2014

SEJMUTO Z ÚŘEDNÍ DESKY
MĚSTA STÁRKOVA
26. 02. 2014