

# PRODEJ POZEMKU

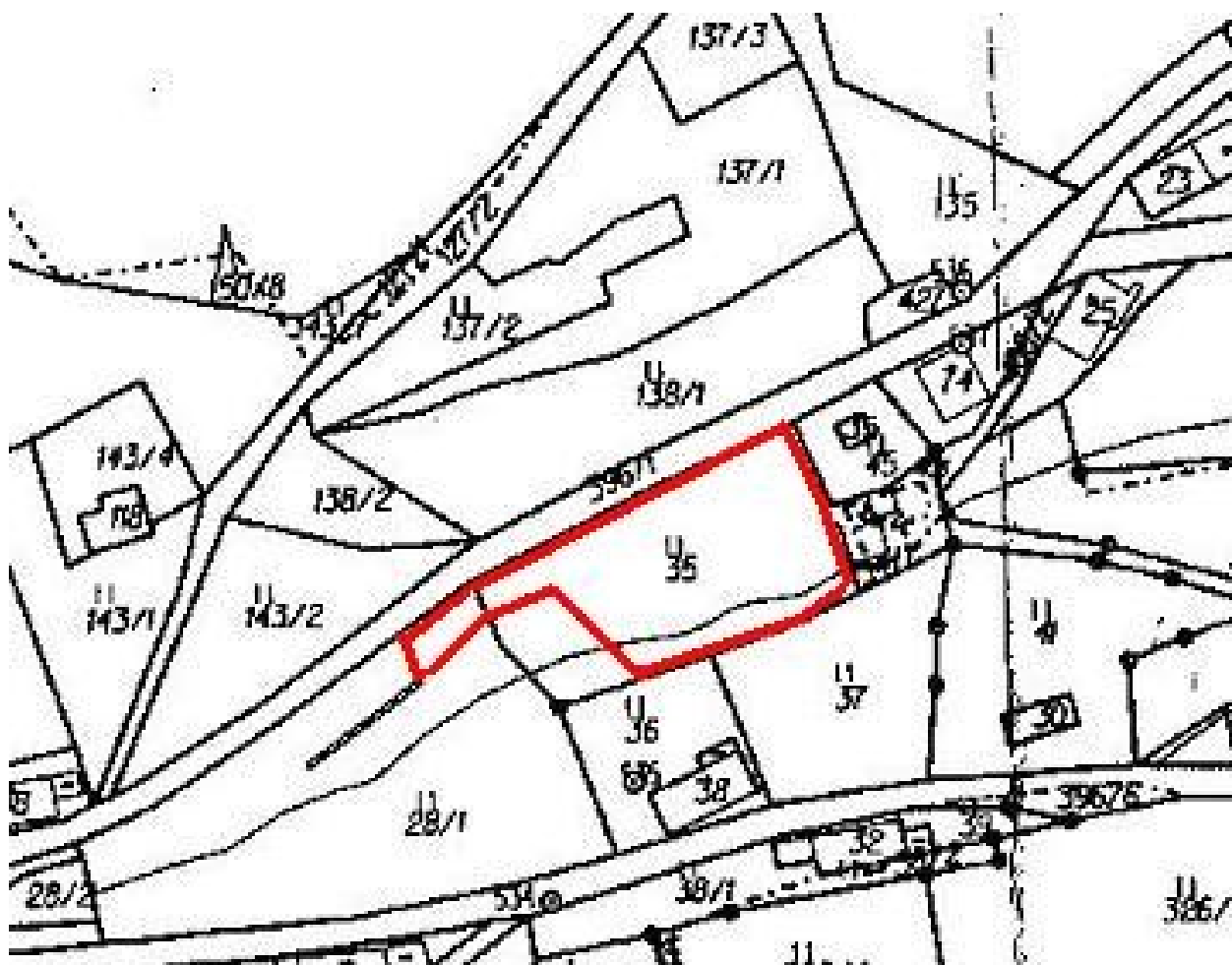
Město Stárvkov, podle § 39 odstavce 1 zákona č. 128/2000 Sb., o obcích, zveřejňuje svůj záměr, projednat na základě žádosti případný prodej části pozemku:

ČÁST POZEMKOVÉ PARCELY	č. 35
CELKOVÁ VÝMĚRA	1 432 m <sup>2</sup>
PRODÁVANÁ VÝMĚRA	1 242 m <sup>2</sup>
DRUH POZEMKU	TRVALÝ TRAVNÍ POROST
ČÁST POZEMKOVÉ PARCELY	č. 28/1
CELKOVÁ VÝMĚRA	2 468 m <sup>2</sup>
PRODÁVANÁ VÝMĚRA	67 m <sup>2</sup>
DRUH POZEMKU	TRVALÝ TRAVNÍ POROST

KATASTRÁLNÍ ÚZEMÍ CHLÍVCE

LOKALIZACE PODLE MÍSTNÍHO NÁZVU *POZEMEK POD HORNÍ POŽÁRNÍ NÁDRŽÍ*

LOKALIZACE PODLE MAPY KATASTRU NEMOVITOSTÍ



ZVEŘEJNĚNO NA ÚŘEDNÍ DESCE  
MĚSTA STÁRKOVA  
16. 11. 2009

SEJMUTO Z ÚŘEDNÍ DESKY  
MĚSTA STÁRKOVA